

## MỘT SỐ CHỈ TIÊU CHỦ YẾU 8 THÁNG NĂM 2025 - SO CÙNG KỲ (%)



Chỉ số sản xuất công nghiệp (IIP)

+13,95%



Tổng mức bán lẻ hàng hóa  
và doanh thu dịch vụ tiêu dùng

+18,16%



Vốn đầu tư thực hiện trên địa bàn

+53,32%



Chỉ số giá tiêu dùng CPI

+3,46%



Kim ngạch xuất khẩu

+18,77%



Kim ngạch nhập khẩu

+17,28%



Doanh thu vận tải hành khách

+18,60%



Doanh thu vận tải hàng hóa

+19,34%

# SẢN XUẤT CÔNG NGHIỆP

Chỉ số toàn ngành sản xuất công nghiệp (IIP)  
8 tháng năm 2025 so cùng kỳ

▲ **13,95%**



## PHÂN THEO NGÀNH KINH TẾ



CN Khai khoáng

▲ **6,67%**



Sản xuất, phân phối điện

▲ **3,23%**



Công nghiệp chế biến, chế tạo

▲ **14,46%**



Cung cấp nước,  
hoạt động quản lý và xử lý rác thải

▲ **8,29%**

## MỘT SỐ NGÀNH CÔNG NGHIỆP 8 THÁNG NĂM 2025 SO CÙNG KỲ - %



▲ **13,36%**

Chế biến thực phẩm



▲ **9,61%**

Đệt



▲ **10,66%**

Sản xuất trang phục



▲ **11,49%**

Sản xuất da và SP liên quan



▲ **10,93%**

Sản xuất hoá chất



▲ **19,03%**

Sản xuất cao su và plastic

# SẢN XUẤT NÔNG NGHIỆP

Tổng diện tích gieo trồng cây hàng năm

121.282,6 ha ▲ 0,05%

Trong đó:

Lúa  
48.612 ha ▲ 0,14%

Bắp  
26.831 ha ▲ 0,71%



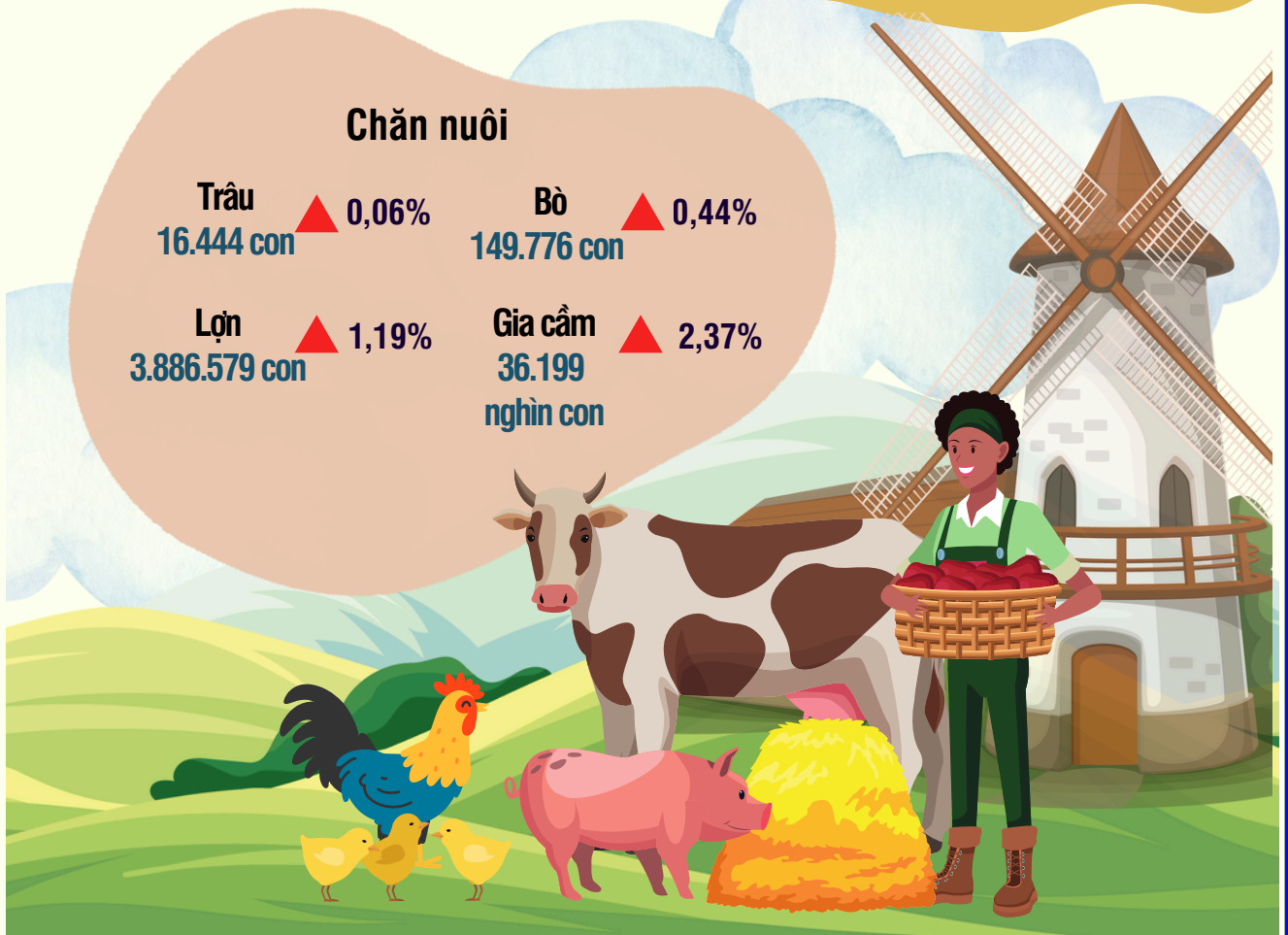
## Chăn nuôi

Trâu  
16.444 con ▲ 0,06%

Bò  
149.776 con ▲ 0,44%

Lợn  
3.886.579 con ▲ 1,19%

Gia cầm  
36.199  
nghìn con ▲ 2,37%



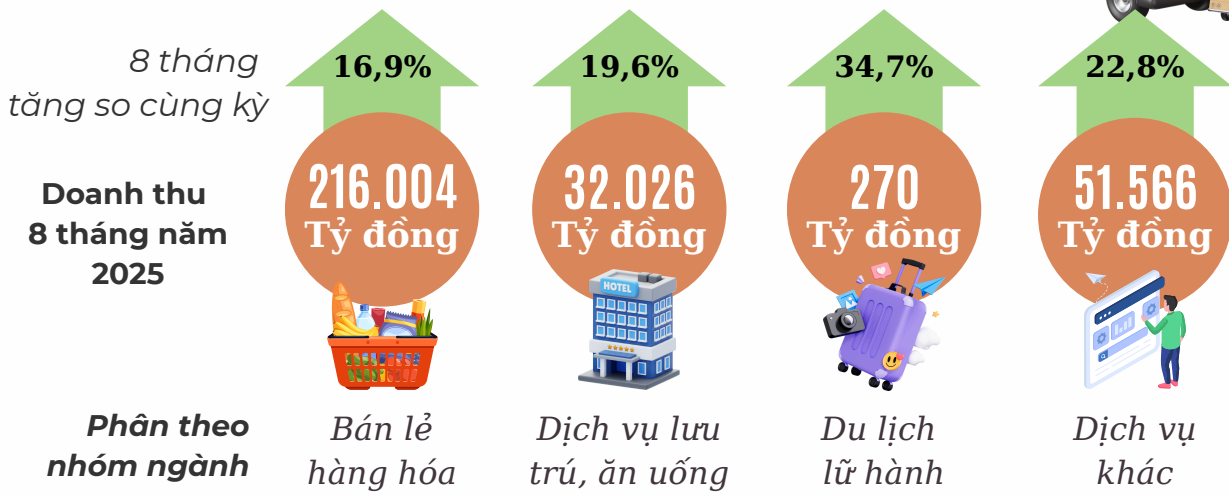
THỐNG KÊ TỈNH ĐỒNG NAI

Infographics số liệu kinh tế - xã hội 8 Tháng/2025

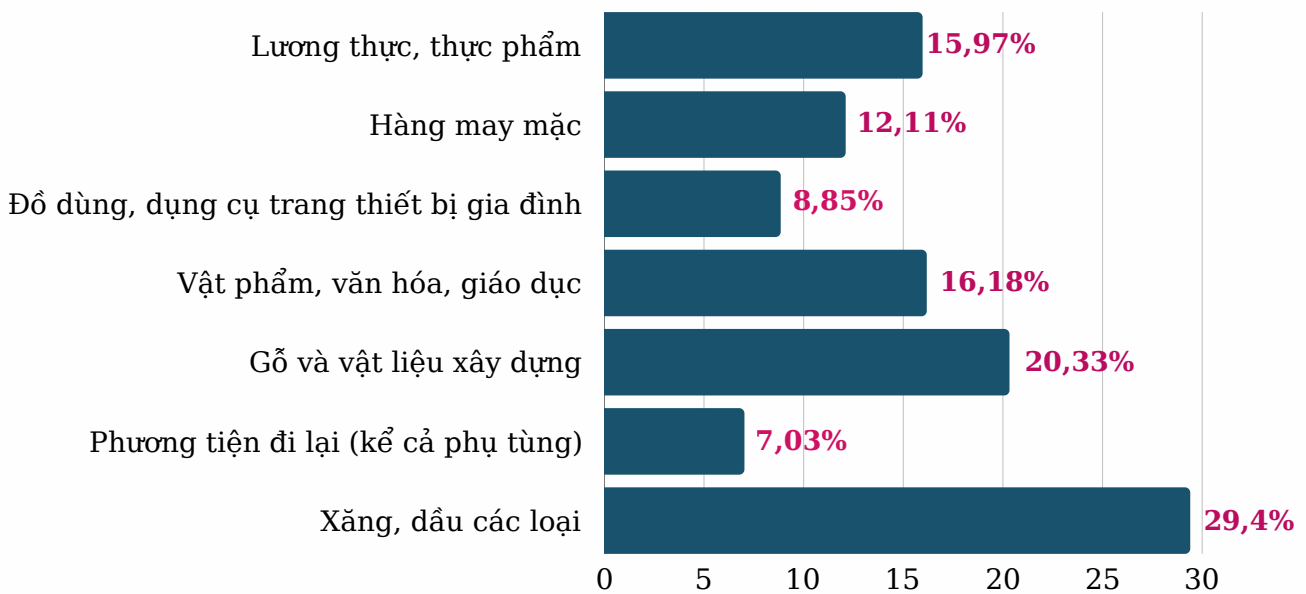
## THƯƠNG MẠI VÀ DỊCH VỤ TIÊU DÙNG

Tổng mức bán lẻ hàng hóa và doanh thu dịch vụ tiêu dùng 8 tháng năm 2025

**299.865,4** Tỷ đồng  
tăng 18,16% so cùng kỳ



### Doanh thu bán lẻ hàng hóa 8 tháng - so cùng kỳ



THỐNG KÊ TỈNH ĐỒNG NAI

Infographics số liệu kinh tế - xã hội 8 Tháng/2025

## DOANH THU VẬN TẢI KHO BÃI

Tổng doanh thu vận tải bưu chính chuyển phát  
8 tháng năm 2025 so cùng kỳ ▲ **17,29%**

Vận chuyển hành khách  
**4.986 tỷ đồng**  
▲ 18,60%

Vận chuyển hàng hóa  
**19.396 tỷ đồng**  
▲ 19,34%

Kho bãi và dịch vụ hỗ trợ vận tải  
**8.236 tỷ đồng**  
▲ 12,04%

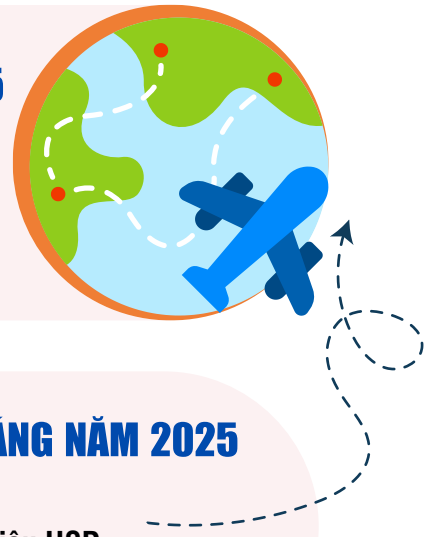
Dịch vụ bưu chính và chuyển phát  
**258 tỷ đồng**  
▲ 15,99%

## XUẤT, NHẬP KHẨU

### KIM NGẠCH XUẤT KHẨU 8 THÁNG NĂM 2025

**22.881** Triệu USD

tăng **18,77%** so cùng kỳ



LAND  
SAFE

### KIM NGẠCH NHẬP KHẨU 8 THÁNG NĂM 2025

**16.331** Triệu USD

tăng **17,28%** so cùng kỳ



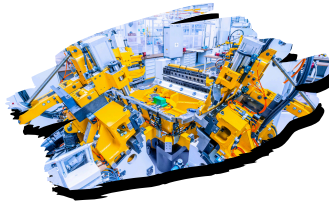
## MẶT HÀNG XUẤT KHẨU CHỦ YẾU



Giày dép các loại

3.802 Triệu USD

▲ 3,55%



Máy móc thiết bị  
phụ tùng

2.172 Triệu USD

▲ 9,03%



Hàng dệt may

1.497 Triệu USD

▲ 8,55%



Sản phẩm gỗ

1.687 Triệu USD

▲ 40,24%



Xơ sợi dệt các loại

828 Triệu USD

▲ 8,09%



Máy vi tính, linh kiện

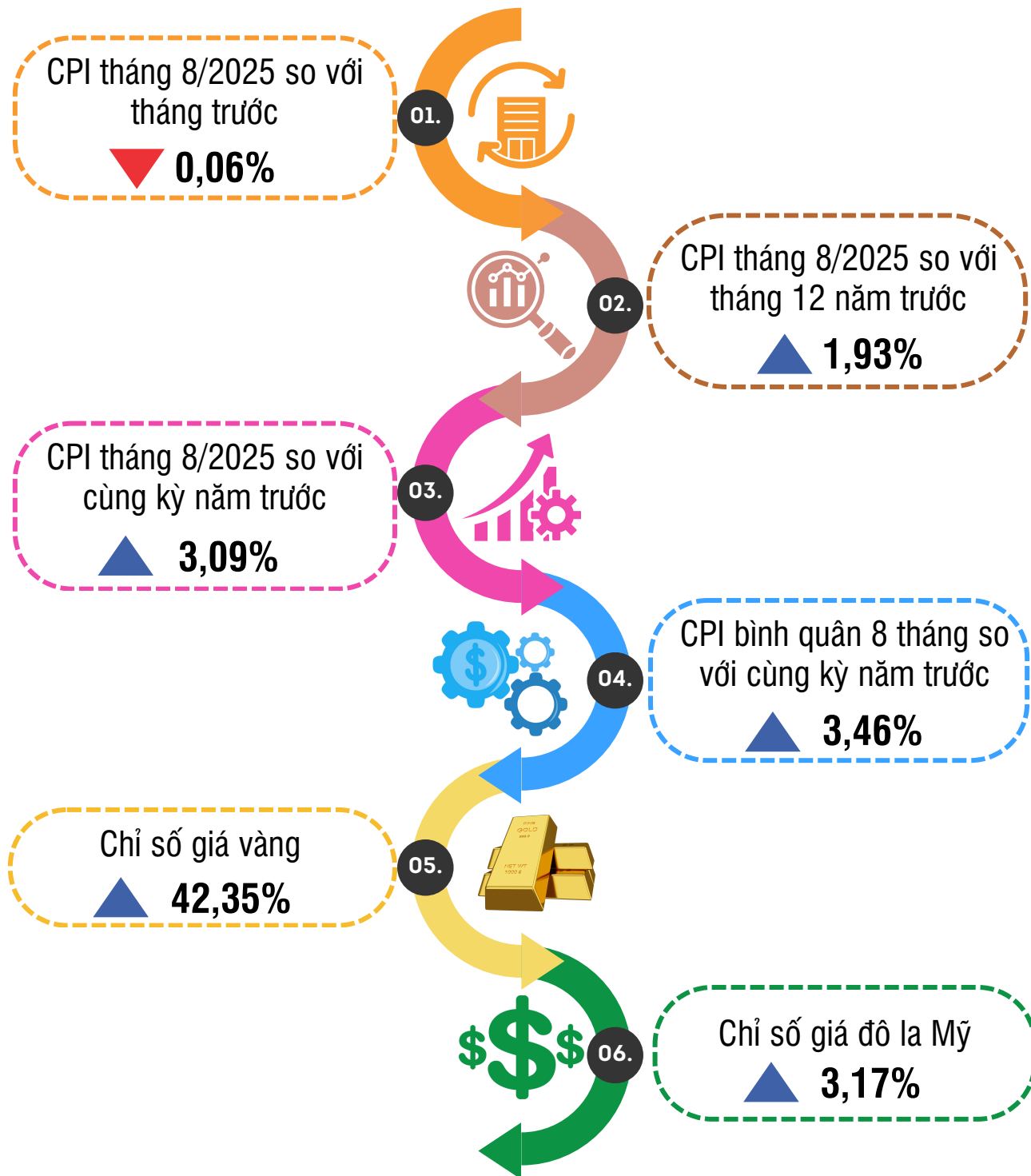
1.672 Triệu USD

▲ 72,30%

THỐNG KÊ TỈNH ĐỒNG NAI

Infographics số liệu kinh tế - xã hội 8 Tháng/2025

## CHỈ SỐ GIÁ TIÊU DÙNG



# VỐN ĐẦU TƯ NGÂN SÁCH NHÀ NƯỚC

Vốn đầu tư thực hiện từ nguồn ngân sách Nhà nước  
8 tháng năm 2025

**14.110 tỷ đồng**

**tăng 53,32% so cùng kỳ**



Vốn đầu tư thực  
hiện 8 tháng năm  
2025

So cùng kỳ

VỐN NSNN  
CẤP TỈNH



**14.094 tỷ đồng**

**53,4%**

VỐN NSNN  
CẤP XÃ



**16,6 tỷ đồng**

**9,14%**

## AN TOÀN XÃ HỘI



**515**

Vụ tai nạn

▼ 19,28%



**393**

Người chết

▼ 8,18%



**208**

Người bị thương

▼ 41,9%



**57** vụ cháy ▼ 27,85%

Thiệt hại ước tính **4,24** tỷ đồng



## MỘT SỐ THÔNG TIN VĂN HÓA XÃ HỘI



Trong tháng tập trung chuẩn bị và tổ chức các hoạt động chào đón năm học mới 2025-2026. Các đơn vị đã hoàn tất công tác phúc khảo, xét tốt nghiệp THPT.

<b>Sốt xuất huyết</b>	<b>Tay chân miệng</b>
<b>2.529 ca</b>	<b>860 ca</b>
tăng gấp 1,9 lần so cùng kỳ	tăng 20,96% so cùng kỳ



**GIẢI QUYẾT VIỆC LÀM**

**86.464** lượt người, đạt 69,17% so kế hoạch năm

**ĐÀO TẠO NGHỀ**

Tính đến cuối tháng 8 có **23.745** học viên tốt nghiệp, đạt 39,58% so kế hoạch

